

Rulestream-Software für Engineer-to-Order

Vorteile

- Höhere Genauigkeit
- Höherer Durchsatz
- Kürzere Durchlaufzeiten
- Höhere Auftragsgewinnung
- Höhere Margensicherheit
- Bessere Skalierbarkeit
- Bessere Speicherung von Produktwissen

Features

- Eine zentrale Datenbank für das ETO-Produktwissen, die durch eine Regelkonfigurationsverwaltung sowie Berichts- und Analysefunktionen einfach zu nutzen ist
- Flexible Bereitstellungsmöglichkeiten durch Web-, Rich- und Offline-Client
- Umfassende Integration von CAD, PLM, ERP, CRM und Microsoft Office
- Für das gesamte Unternehmen skalierbar

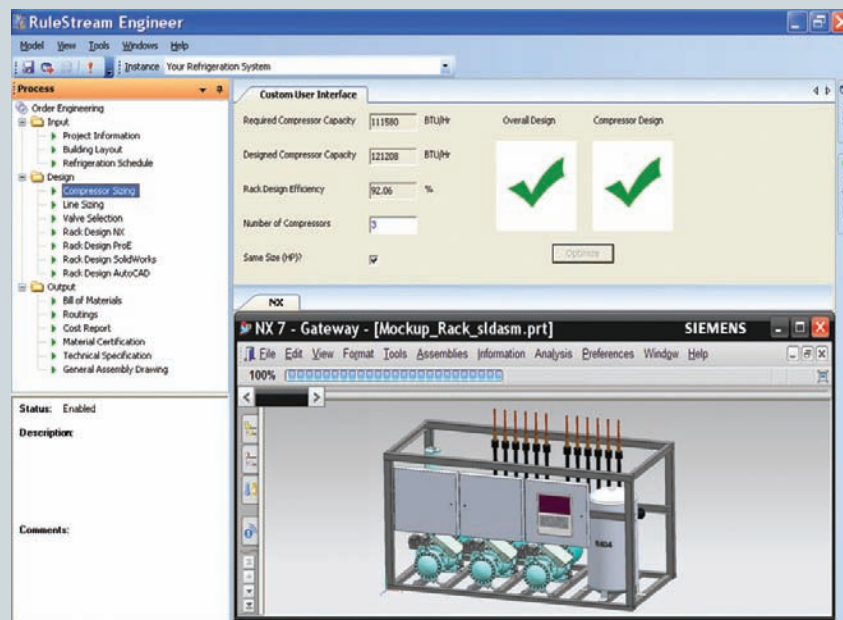
Zusammenfassung

Die Entwicklung von Produkten, die speziellen Kundenbedürfnissen gerecht werden, stellt für Hersteller eine immer größere Herausforderung dar. Die Rulestream®-Software für Engineer-to-Order erleichtert diese Herausforderung, indem sie Unternehmen die schnelle Entwicklung von Produkten ermöglicht, die exakt den Vorgaben der Kunden entsprechen. Dadurch können wichtige Vertriebsprozesse und die kundenspezifische Entwicklung erheblich verbessert werden.

Umfassende Lösungen zur Automatisierung von Engineer-to-Order (ETO-) Prozessen

Durch den Konkurrenzdruck und die sich schnell ändernden Kundenanforderungen wird es für ETO-Anbieter immer wichtiger, bessere und effizientere Wege zu finden, ihre Produkte exakt gemäß den Kundenvorgaben zu entwickeln. Rulestream Engineer-to-Order begegnet diesen Herausforderungen mit einer umfassenden Lösung, die den Vertrieb, die Konstruktion und die Fertigung umfasst. Durch die Erfassung und Nutzung des ETO-Prozess-Know-hows zur Automatisierung der wichtigsten Geschäftsprozesse im gesamten Unternehmen konnten Kunden, die mit Rulestream arbeiten, ihre Auftragsgewinnraten steigern und dabei die Durchlaufzeiten verkürzen und die Gesamtkosten senken. Diese Möglichkeit, den Umsatz zu steigern und gleichzeitig die Betriebskosten zu senken, macht Rulestream zu einer überzeugenden Lösung für den immer härter umkämpften ETO-Markt.

Sobald die funktionalen Produktanforderungen eingegeben wurden, ermöglicht Rulestream die automatische Erzeugung der zur Produktion nötigen Hilfsmittel (Stücklisten, CAD-Modelle usw.) gemäß den Konstruktions- und Fertigungsregeln.



PLM COMPONENTS

Rulestream-Software für Engineer-to-Order

Der kontinuierliche Verbesserungsprozess von Rulestream

Die Lösung von Rulestream etabliert einen kontinuierlichen Verbesserungsprozess für Konstruktionsstandards und das Produktwissen, damit die ETO-Systeme stets mit dem sich ständig ändernden geschäftlichen Umfeld Schritt halten können. Aus diesem Grund unterstützt Rulestream die Initiative „Six Sigma“ sowie schlanke Produktionsprinzipien und stellt ein effektives Mittel zur Abbildung und Standardisierung von Lösungen dar, die aufgrund derartiger Qualitätsinitiativen gefunden werden.

Definieren Erfassen von neuem oder Verfeinern von bereits vorhandenem Produktwissen sowie von Standards

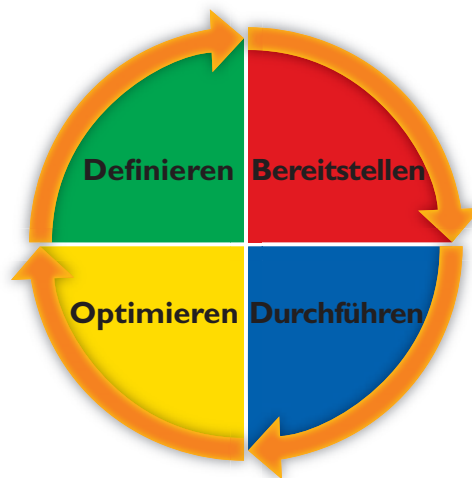
Bereitstellen Bereitstellen von Standards für den Vertrieb und die Entwicklung zur sofortigen oder künftigen Verwendung

Durchführen Einhalten von Standards zur Unterstützung wichtiger Verkaufsvorgänge und der Auftragsentwicklung

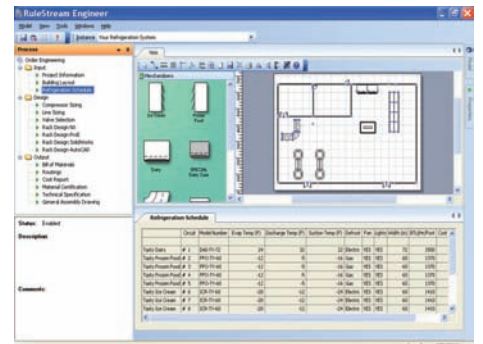
Optimieren Ermitteln der Qualität der Standards und Zusammenführen von Verbesserungen

Wichtige Funktionen von Rulestream für ETO

- Zentrale, unternehmensweite Ressource für Konstruktionsstandards und Produktwissen
- Skalierbare Unternehmensarchitektur in Bezug auf Anwender, Geografie, Produkte und Regeln
- Umfassende, benutzerfreundliche Entwicklungsumgebung für viele verschiedene Produktvorgaben, z. B. für die funktionale Konstruktion, Kostenschätzung, Preisgestaltung und Prozessplanung



- Umfassende, bidirektionale Integration von CAD, womit neue Baugruppen und Komponenten entsprechend Ihren Konstruktionsvorgaben dynamisch erstellt werden können
- Bidirektionale Schnittstellen zu PLM und ERP
- Enge Integration von 2D-Schema-Tools (z. B. der Visio®-Software der Microsoft Corporation) für die grafische Darstellung eines logischen oder physikalischen Layouts, durch das automatisch nachfolgende Aufgaben wie z. B. 3D-CAD, Stücklisten etc. ausgelöst werden
- Integration in Microsoft Office®-Software
- Ermöglicht die Erstellung von Qualitätsmetriken für Konstruktionsstandards und Produktvorgaben, sodass Ihr Unternehmen leicht verstehen kann, wie effektiv diese im täglichen Betrieb angewendet werden, und diese Informationen für eine kontinuierliche Optimierung nutzen kann



Rulestream ermöglicht die Abbildung funktionaler oder physikalischer Layoutanforderungen durch 2D-Schema-Tools wie Microsoft Visio.

Rulestream bietet Unternehmen unter anderem folgende Vorteile:

- | | | |
|---------------------------|----------------------------|--|
| Angebotserstellung | Auftragsentwicklung | Auftragsfertigung |
| • Höhere Angebotsrate | • Kürzere Durchlaufzeiten | • Weniger Unterbrechungen des Arbeitsablaufs |
| • Höhere Gewinnrate | • Höhere Produktivität | • Bessere Nutzung der Anlagegüter |
| • Margensicherheit | • Weniger Fehler | • Höherer Durchsatz |

Rulestream ermöglicht die regelbasierte Erzeugung wichtiger Unterlagen für Vertrieb und kundenspezifische Entwicklung entsprechend den Randbedingungen von Konstruktion und Fertigung. Die Software kann sowohl mit Entwicklungstools als auch mit Geschäftssystemen (einschließlich CAD, PLM, CRM und ERP) verwendet werden, um auf schnellstem Weg ETO-Prozesskomponenten zu erzeugen und in das entsprechende System zu integrieren.

Funktionen von Rulestream ETO

- | | | |
|---|------------------------------------|---------------------------------|
| Angebotserstellung | Auftragsentwicklung | Auftragsfertigung |
| • Preisfestsetzung/
Kostenermittlung | • 3D-Modelle | • Stücklisten für die Fertigung |
| • Angebote | • Fertigungszeichnungen | • Ablaufplanung |
| • 3D-Visualisierung | • Stücklisten für die Konstruktion | • Arbeitsanweisungen |
| • Zeichnungen für den Vertrieb | • Prüfberichte | • Testverfahren |

Lösungen von Rulestream für die folgenden Branchen:



Energieversorgung



Schwere Maschinen und Gerätschaften



HLK-Systeme, Pumpen und Ventile



Mobiliar und Innenausbau



Industrieprodukte und -systeme

Branchenerfolg

Unternehmen, die mit der Lösung von Rulestream arbeiten, repräsentieren einen großen Branchenbereich inklusive Energieerzeugung, Strömungstechnik, Öl und Gas, HLK-Gebäudetechnik, Maschinenbau, Luft- und Raumfahrt sowie der Möbelbranche.

Siemens PLM Software bietet zahlreiche Dienstleistungen in Verbindung mit der Software von Rulestream an, damit Sie Ihre Ziele bei der Implementierung rechtzeitig und ohne das zur Verfügung stehende Budget zu überschreiten erreichen können. Sehr viel Wert wird hierbei darauf gelegt, Ihrem Projektteam den kompetenten Umgang mit der Software von Rulestream zu vermitteln, damit Ihr Unternehmen umfassende Kontrolle über die Erfassung und Verwaltung der Regeln hat, die hinter Ihren ETO-Prozessen stehen. Die verfügbaren Dienstleistungen umfassen Produktschulungen, Projektmanagement, Lösungsarchitekturen, die Vermittlung von Best Practices, die Entwicklung von Regelmodellen sowie die Integration von Softwaresystemen.

Kontakt
Siemens PLM Software
Deutschland +49 221 20802-0
Österreich +43 732 37755-0
Schweiz +41 44 75572-72

www.siemens.com/plmcomponents

© 2011. Siemens Product Lifecycle Management Software Inc. Alle Rechte vorbehalten. Siemens und das Siemens-Logo sind eingetragene Warenzeichen der Siemens AG. Rulestream ist ein Warenzeichen oder ein eingetragenes Warenzeichen der Siemens Product Lifecycle Management Software Inc. oder ihrer Niederlassungen in den USA und in anderen Ländern. Microsoft Office und Visio sind Warenzeichen oder eingetragene Warenzeichen der Microsoft Corporation. Alle anderen Logos, Warenzeichen, eingetragenen Warenzeichen oder Dienstleistungsmarken sind Eigentum der jeweiligen Inhaber.
X17-DE 19129 9/11 L